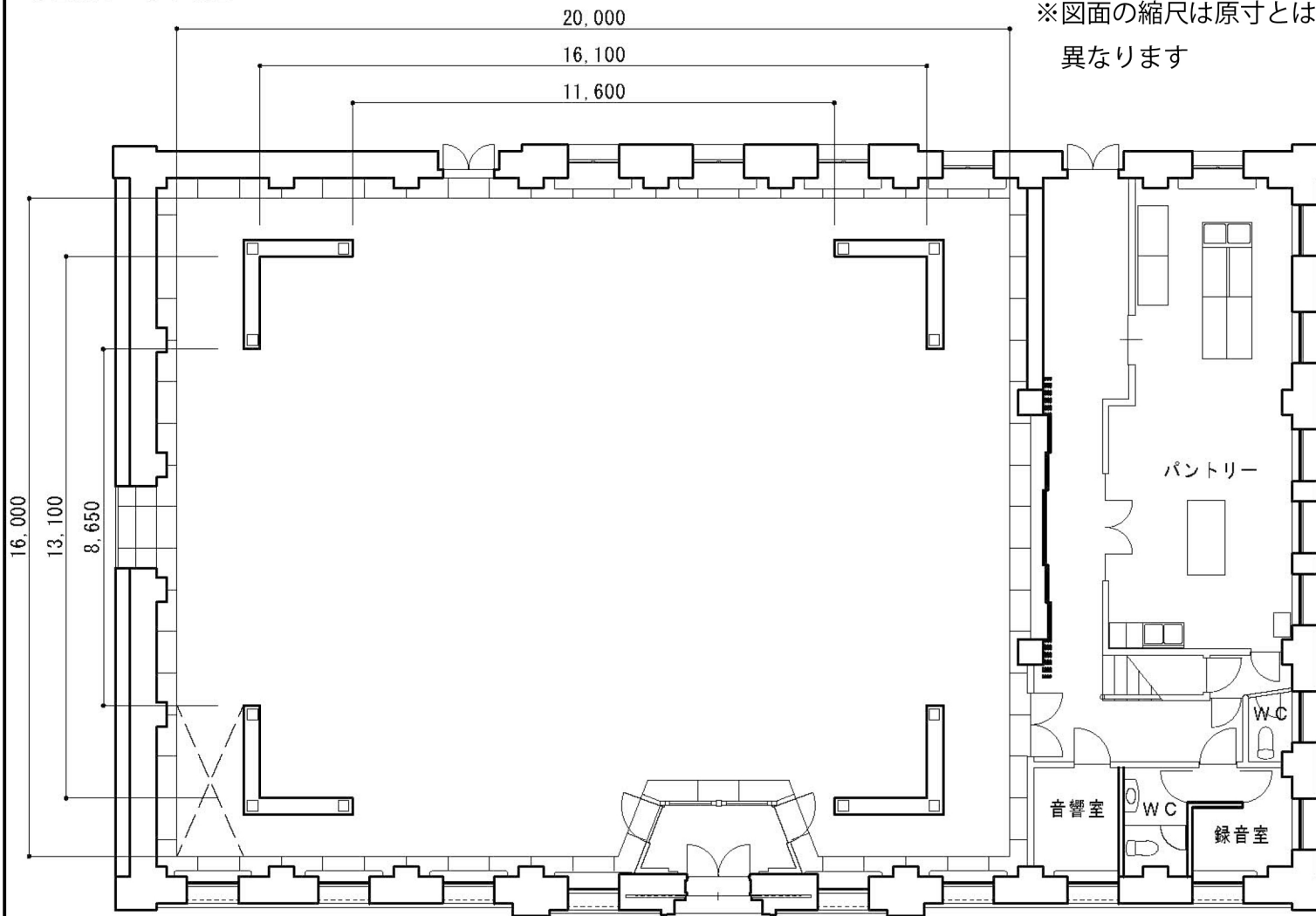
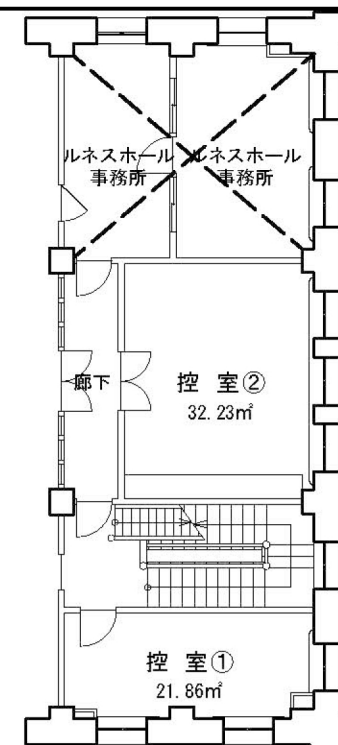


多目的ホール平面図



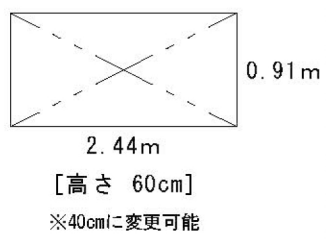
2 F



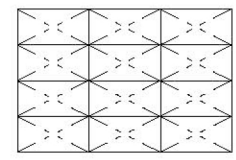
家具リスト (単位: mm)

- チェア (W470×D500) : 298脚
- テーブル1 (750×1,200) : 26台
- テーブル2 (750×750) : 4台
- テーブル3 (1,400φ) : 4台
- ピアノ (長さ: 2740×幅1570) : 1台

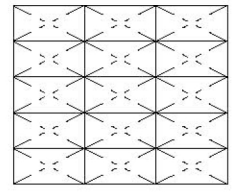
可動型ステージ  
ステージ: 18台



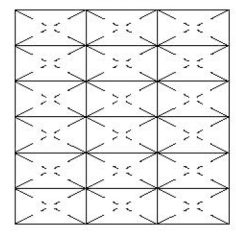
パターン1 (7.32m×3.64m)  
(12台)



パターン2 (7.32m×4.55m)  
(15台)



パターン3 (7.32m×5.46m)  
(18台)



パターン4 (9.76m×3.64m)  
(16台)

